

Configurar IP fixa a Windows 7

Què proporciona tenir una IP fixa?

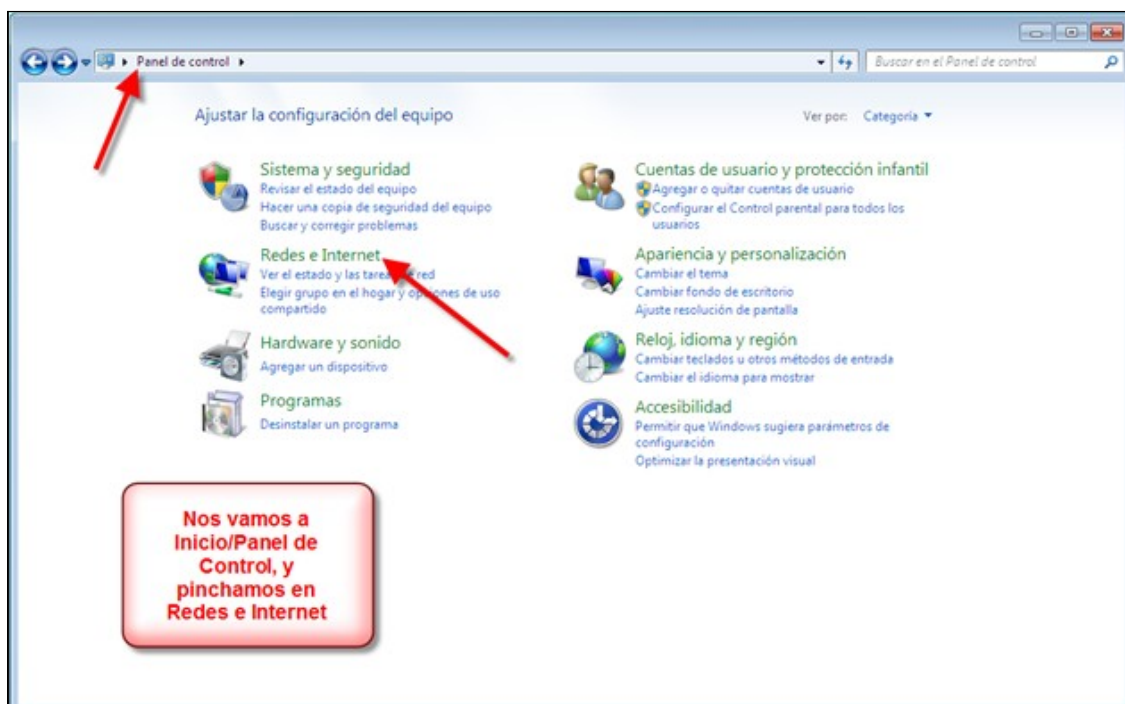
Habitualment ens permetrà connectar-nos a la xarxa utilitzant una IP coneguda. També serveix per xarxes com la de Congressos que no tenen servidor DHCP.

Establir la IP fixa

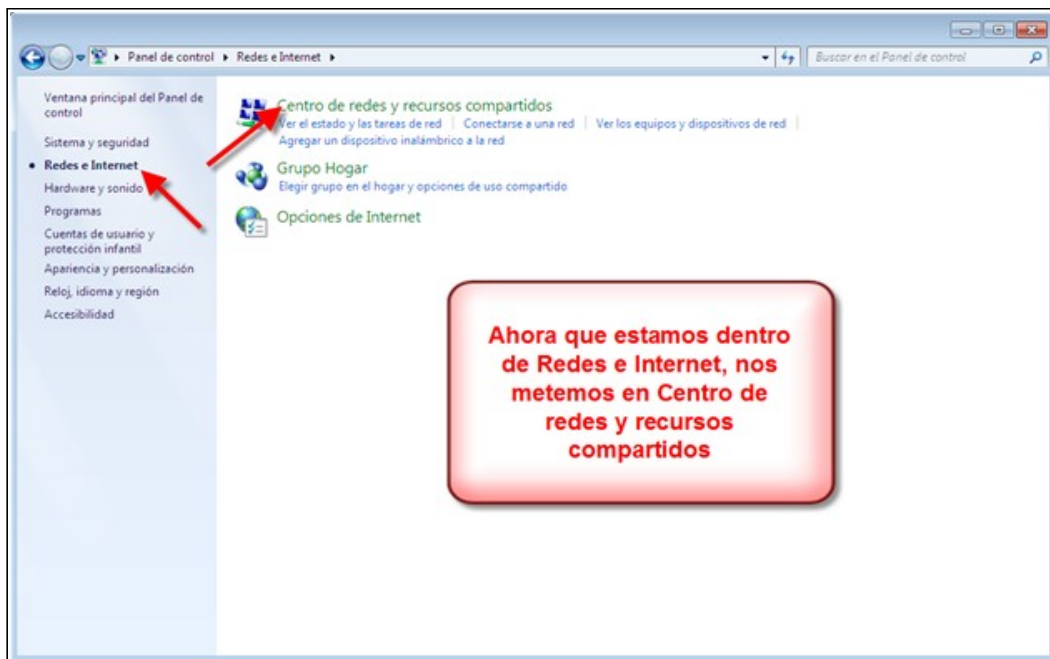
Necessitarem les següents dades que ens proporcionarà el dpt. de Sistemes CIMNE BCN.

- Dirección IP
- Mascara de subred
- Puerta de enlace
- Servidor DNS Preferido: 147.83.143.133
- Servidor DNS alternativo: 8.8.8.8

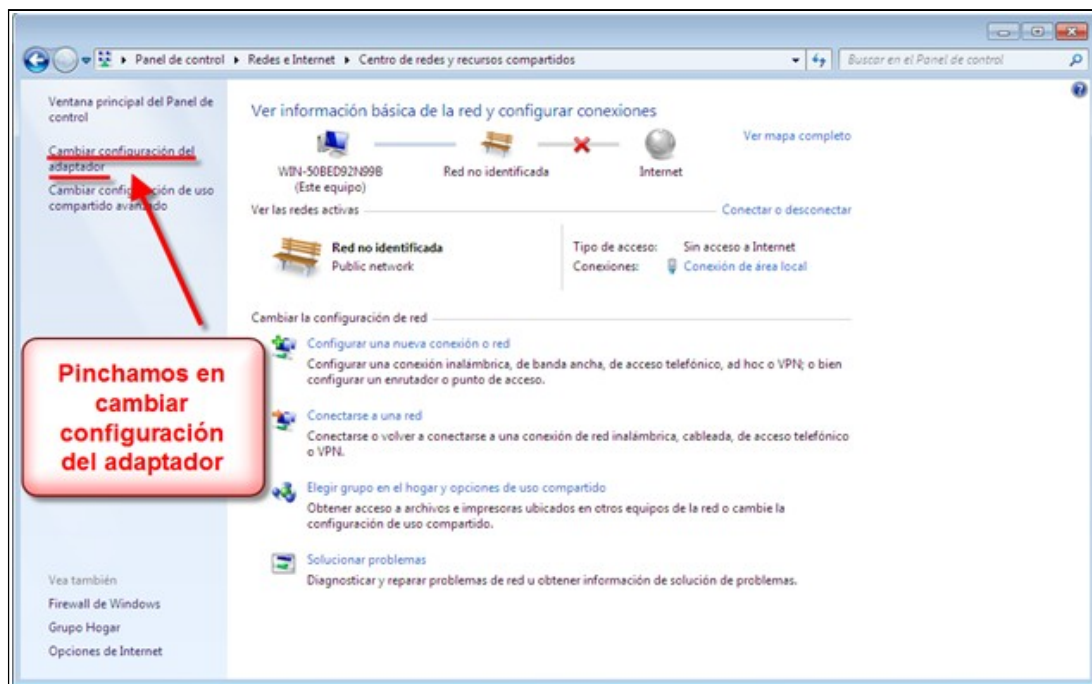
Llavors, anem a Inicio > Panel de Control, allí veurem la imatge següent. Seguim les fletxes vermelles:



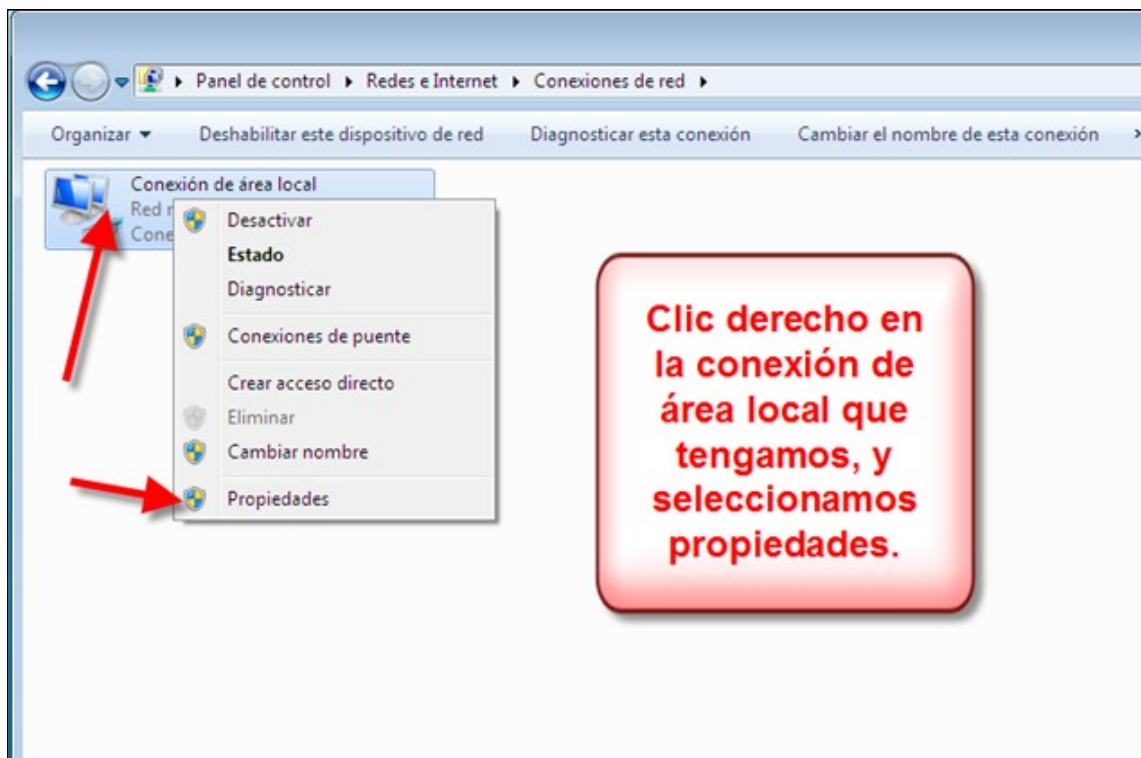
A continuació:



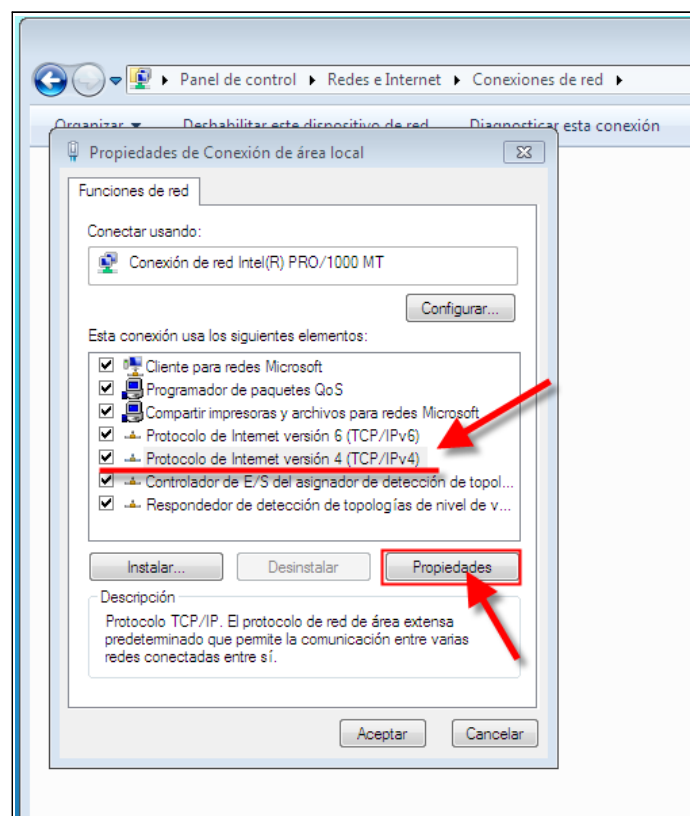
Al menú de l'esquerre veurem “Cambiar configuración del adaptador” tal i como està a la imatge:



A la següent pantalla seleccionem l'adaptador de xarxa del que volem IP fixa:



Seleccionem el protocol d'internet versió 4 (el que es fa servir actualment) i cliquem a "Propiedades".



Una vegada en aquesta pantalla, omplim les dades:

